

Bebauungsplan Beilage 1

Kastanienbaum, Horw

Richtprojekt Chrischona

Stand öffentliche Mitwirkung
und kantonale Vorprüfung

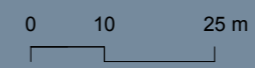
Auftraggeberin: AWS Chrischona AG

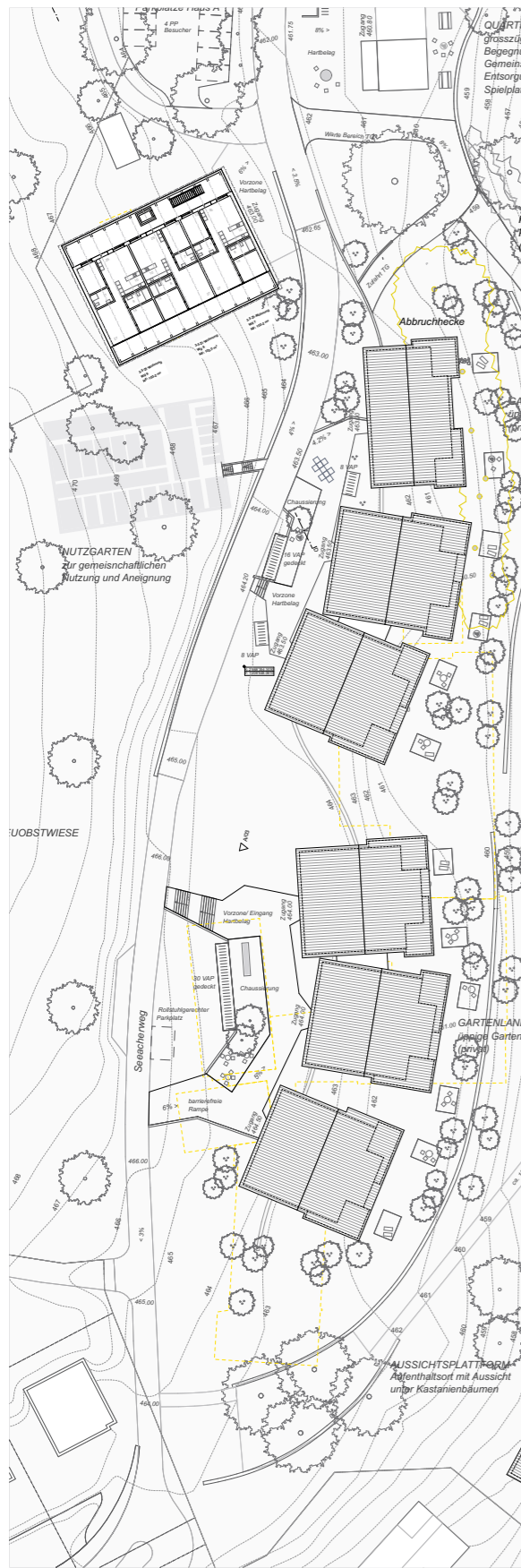




Richtprojekt - Verkleinerung

Bauherrschaft				
AWS Chrischona AG, Bellerivehöhe 9 6006 Luzern				
Objekt				
739 Arealentwicklung Chrischona, 6074 Kastanienbaum, Horw				
Plannummer	Plan	Datum		Masstab
739.21	Situation Dachaufsicht	14.05.2025		1:500
Plangröße	Gezeichnet	Datum	Aktuelle Revision	Visum
A1		19.12.2025		
MSA MELETTA STREBEL ARCHITEKTEN Zürich und Luzern		Topferstrasse 8 6004 Luzern	Telefon 041 417 27 47 Fax 041 417 27 57	luzern@msa-architekten.ch www.msa-architekten.ch

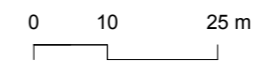


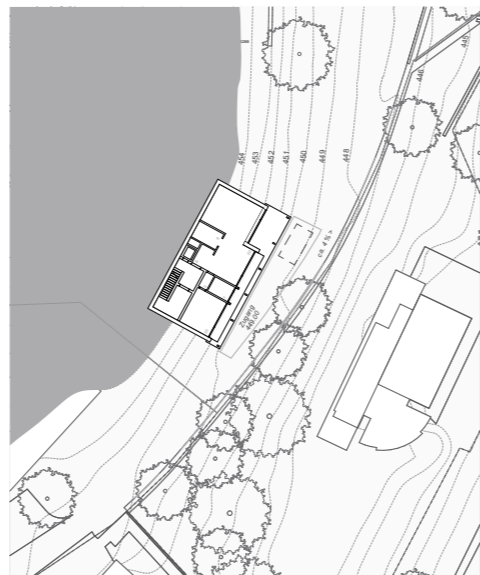
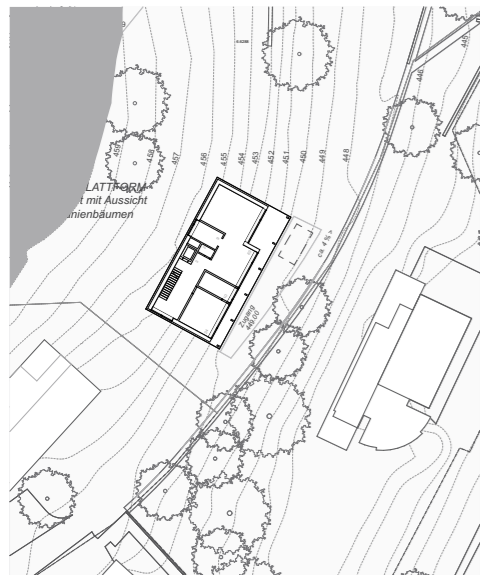
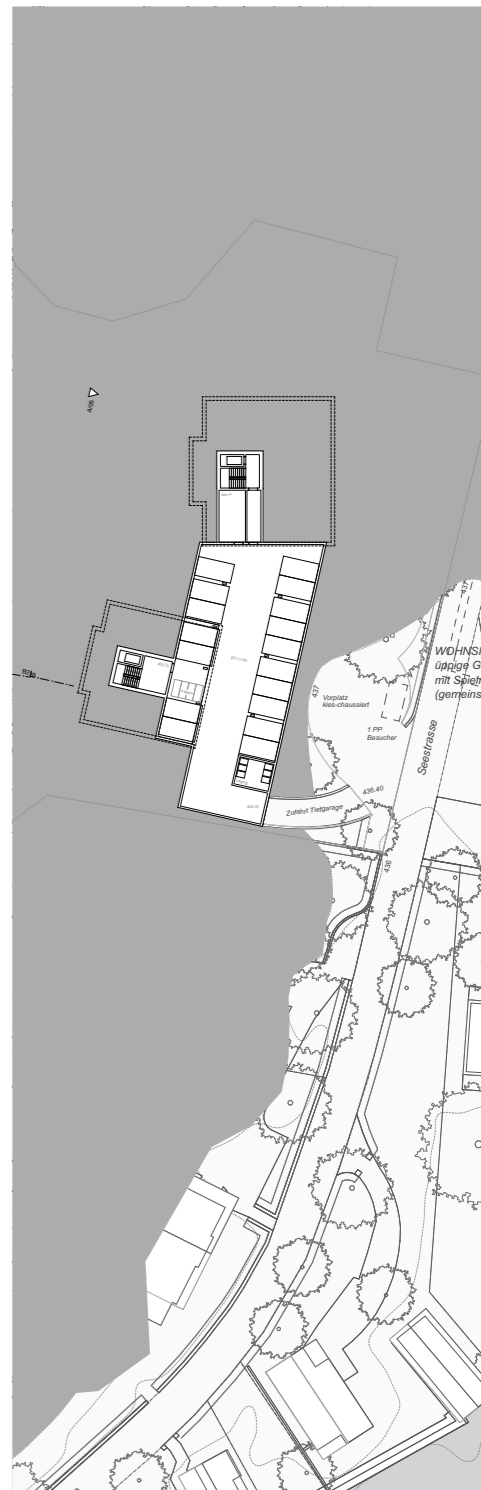


Richtprojekt - Verkleinerung

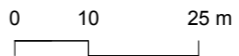


Bauherrschaft				
AWS Chrischona AG, Bellerivehöhe 9 6006 Luzern				
Objekt				
739 Arealentwicklung Chrischona, 6074 Kastanienbaum, Horw				
Plannummer	Plan	Datum		Masstab
739.22	Baubereiche A, B	14.05.2025		1:500
Plangröße	Gezeichnet	Datum	Aktuelle Revision	Visum
A1		14.05.2025	19.12.2025	
MSA MELETTA STREBEL ARCHITEKTEN Zürich und Luzern		Topferstrasse 8 6004 Luzern	Telefon 041 417 27 47 Fax 041 417 27 57	luzern@msa-architekten.ch www.msa-architekten.ch





A
C
D



Richtprojekt - Verkleinerung

Bauherrschaft				
AWS Chrischona AG, Bellerivehöhe 9 6006 Luzern				
Objekt				
739 Arealentwicklung Chrischona, 6074 Kastanienbaum, Horw				
Plannummer	Plan	Datum		Masstab
739.23	Baubereiche C, D	14.05.2025		1:500
Plangröße	Gezeichnet	Aktuelle Revision		Visum
A1		19.12.2025		
MSA MELETTA STREBEL ARCHITEKTEN		Telefon 041 417 27 47		luzern@msa-architekten.ch
Zürich und Luzern		6004 Luzern		Fax 041 417 27 57
www.msa-architekten.ch				

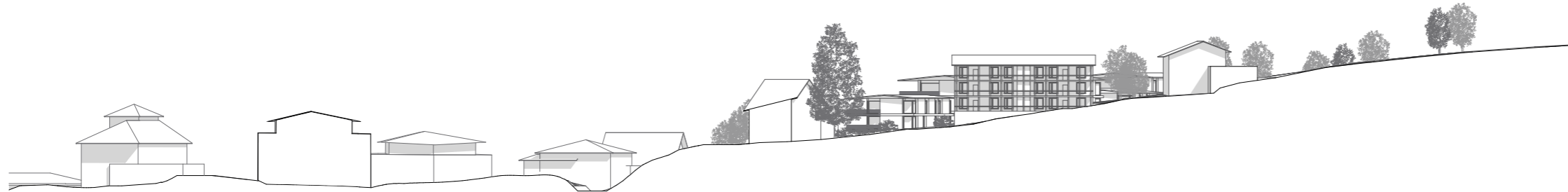




Westfassaden Baubereich B



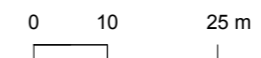
Westfassaden Baubereich C



Nordfassaden



Ostfassaden



Richtprojekt - Verkleinerung

Bauherrschaft

AWS Chrischona AG, Bellerivehöhe 9 6006 Luzern

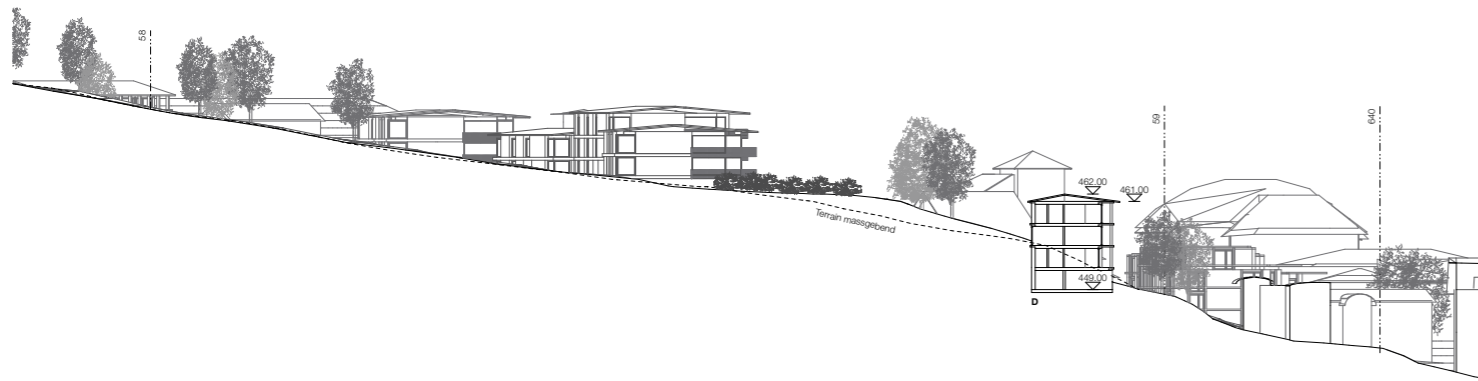
Objekt

739 Arealentwicklung Chrischona, 6074 Kastanienbaum, Horw

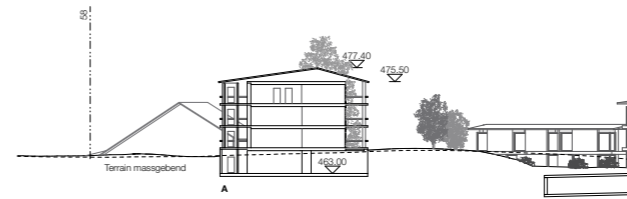
Plannummer	Plan	Masstab
739.30	Fassaden	1:500

Plangrösse	Gezeichnet	Datum	Aktuelle Revision	Visum
A1		14.05.2025	19.12.2025	

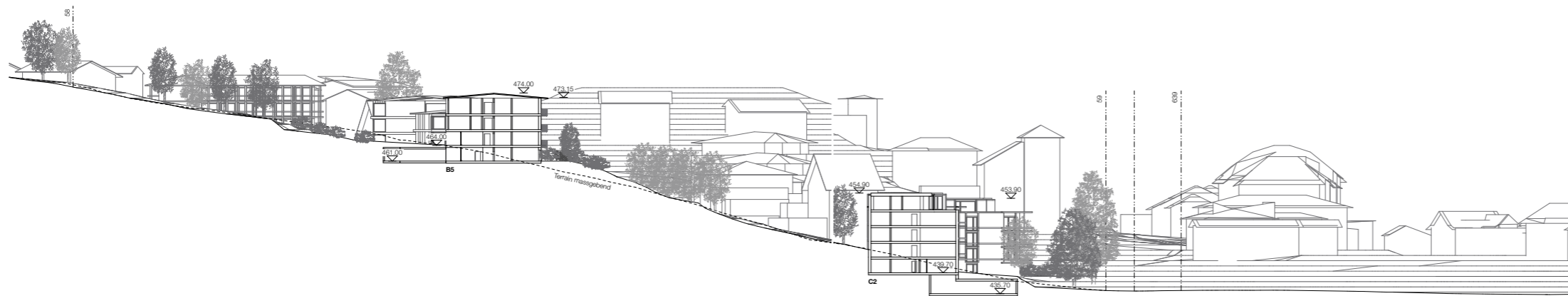
MSA MELETTA STREBEL ARCHITEKTEN Zürich und Luzern	Topferstrasse 8 6004 Luzern	Telefon 041 417 27 47 Fax 041 417 27 57	luzern@msa-architekten.ch www.msa-architekten.ch
---	--------------------------------	--	---



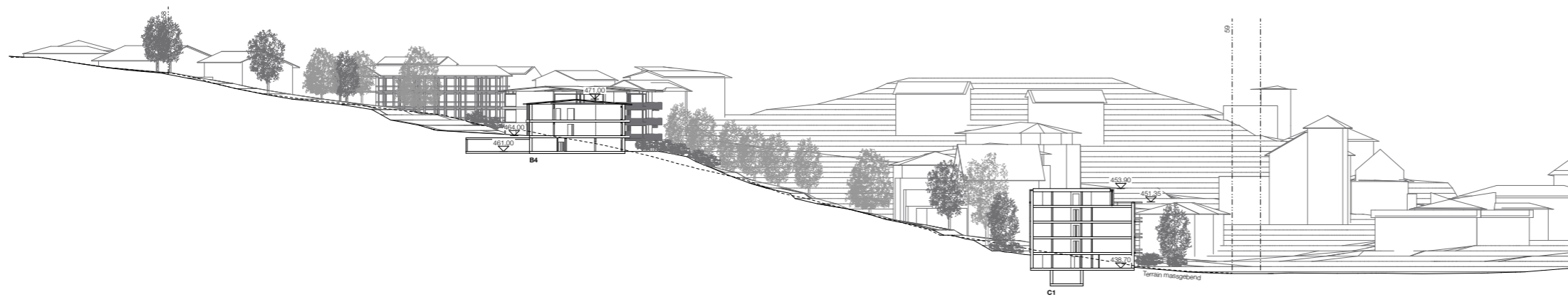
Schnitt A-A, Südfassaden B



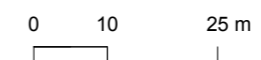
Schnitt D-D



Schnitt B-B



Schnitt C-C, Südfassade A



Richtprojekt - Verkleinerung

Bauherrschaft				
AWS Chrischona AG, Bellerivehöhe 9 6006 Luzern				
Objekt				
739 Arealentwicklung Chrischona, 6074 Kastanienbaum, Horw				
Plannummer	Plan	Datum		Masstab
739.31	Schnitte	14.05.2025		1:500
Plangrösse	Gezeichnet	Datum	Aktuelle Revision	Visum
A1		14.05.2025	19.12.2025	
MSA MELETTA STREBEL ARCHITEKTEN		Topferstrasse 8	Telefon 041 417 27 47	luzern@msa-architekten.ch
Zürich und Luzern		6004 Luzern	Fax 041 417 27 57	www.msa-architekten.ch