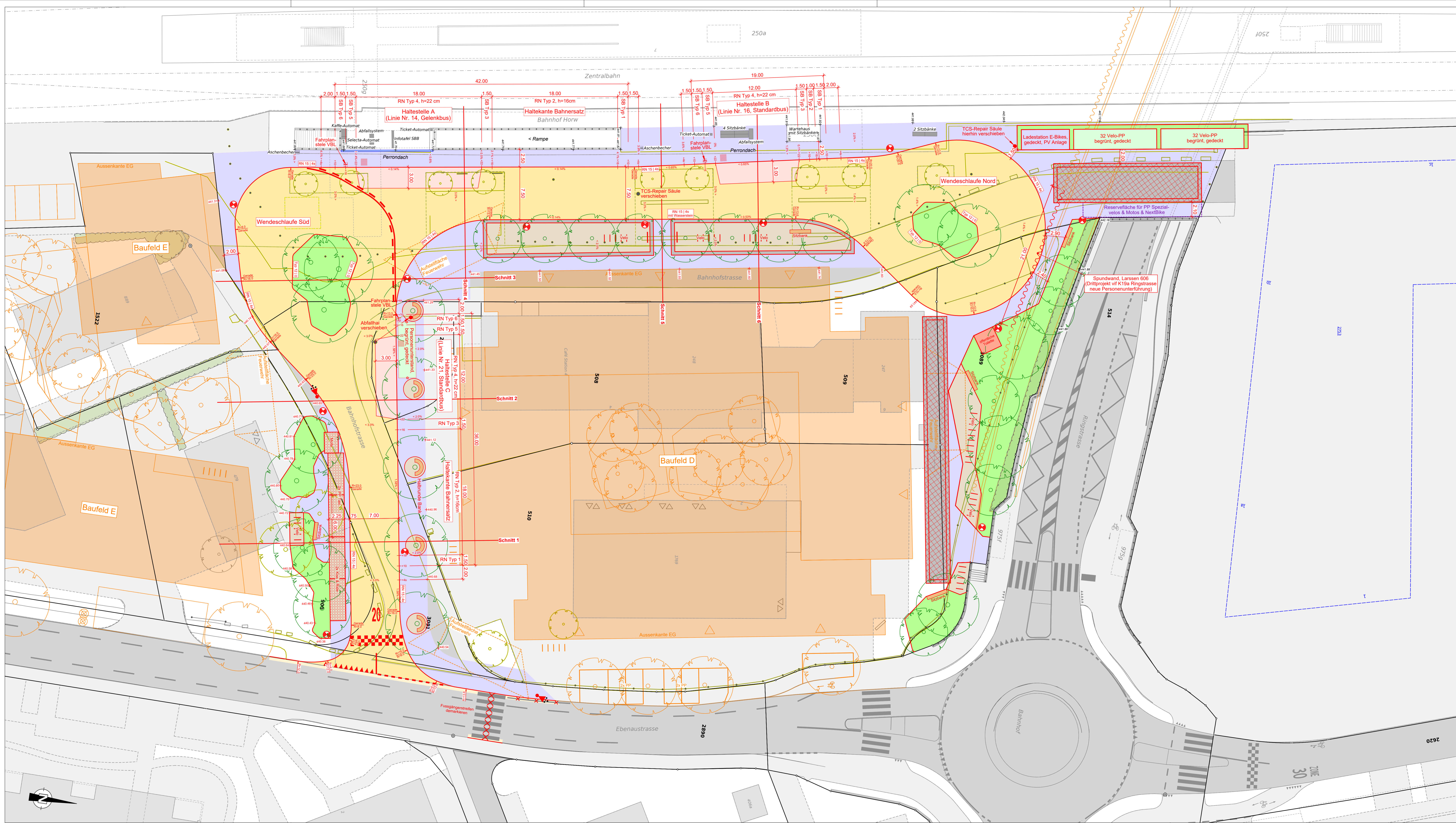


Bauprojekt - Vernehmlassung				
Bushof Horw Gemeinde Horw		Auftrag Plan	425054 101	
Ind.	Datum	Gez.	Freig	
	22.01.2026	Olk	Spi	
Situation Strassenbau, 1:200				
Format	60 x 126			
Emch+Berger WSB AG Ingenieure und Geometer Rüeggisigerstrasse 41 6020 Emmenbrücke		Telefon 041 269 40 00 www.ebwsb.ch emmenbruecke@ebwsb.ch		



Legende Strassenbau:

bestehend	projektiert	
		Fahrbahn: Deckenschicht AC 8 H, PnB Typ E 45/80-65 30mm Bündenschicht AC 8 Z 21, B 50/70 20mm Tragschicht AC T 22 S, B 50/70 20mm Planie uG 016, ME >= 100 MN/m² 30-50mm Fundation uG 045, OC 65, frosttaeicher 500mm Geogitter z.B. Sytec LS 60 PET Geotextil z.B. Sytec NW Grid Planum min. 30 MN/m²
		Betonplatte (Haltestellen): Oberbeton Splittbeton 0-8 mm 60mm Unterbeton NPK Typ GE + 100 MN/m² 220mm Planie uG 016, ME + 100 MN/m² 30-50mm Fundation uG 045, OC 65, frosttaeicher 500mm Geogitter z.B. Sytec LS 60 PET Geotextil z.B. Sytec NW Grid Planum min. 30 MN/m²
		Gehweg: Deckenschicht AC 8 N, B 70/100 25mm Tragschicht AC T 22 N, B 70/100 60mm Planie uG 016, ME + 80 MN/m² 30-50mm Fundation uG 045, OC 65, frosttaeicher 500mm Geogitter z.B. Sytec LS 60 PET Geotextil z.B. Sytec NW Grid Planum min. 15-30 MN/m²
		Chaussierung
		Rasengittersteine
		Klimastein oder Klinker
		Natursteinplatte
		Grünfläche
		Begrünt, gedeckt
		Gebäude überdeckt
		Strassenrand
		Baum / Hecke
		Abbruch
		Drittprojekt
		LSA - Masten

Legende Randabschlüsse:

	Randstein Typ RN 15 - Ansicht 4cm schwg, 15cm breit
	Schalenstein Granit Typ 12 - Ansicht 0cm - gem. vfl - RL 732.101