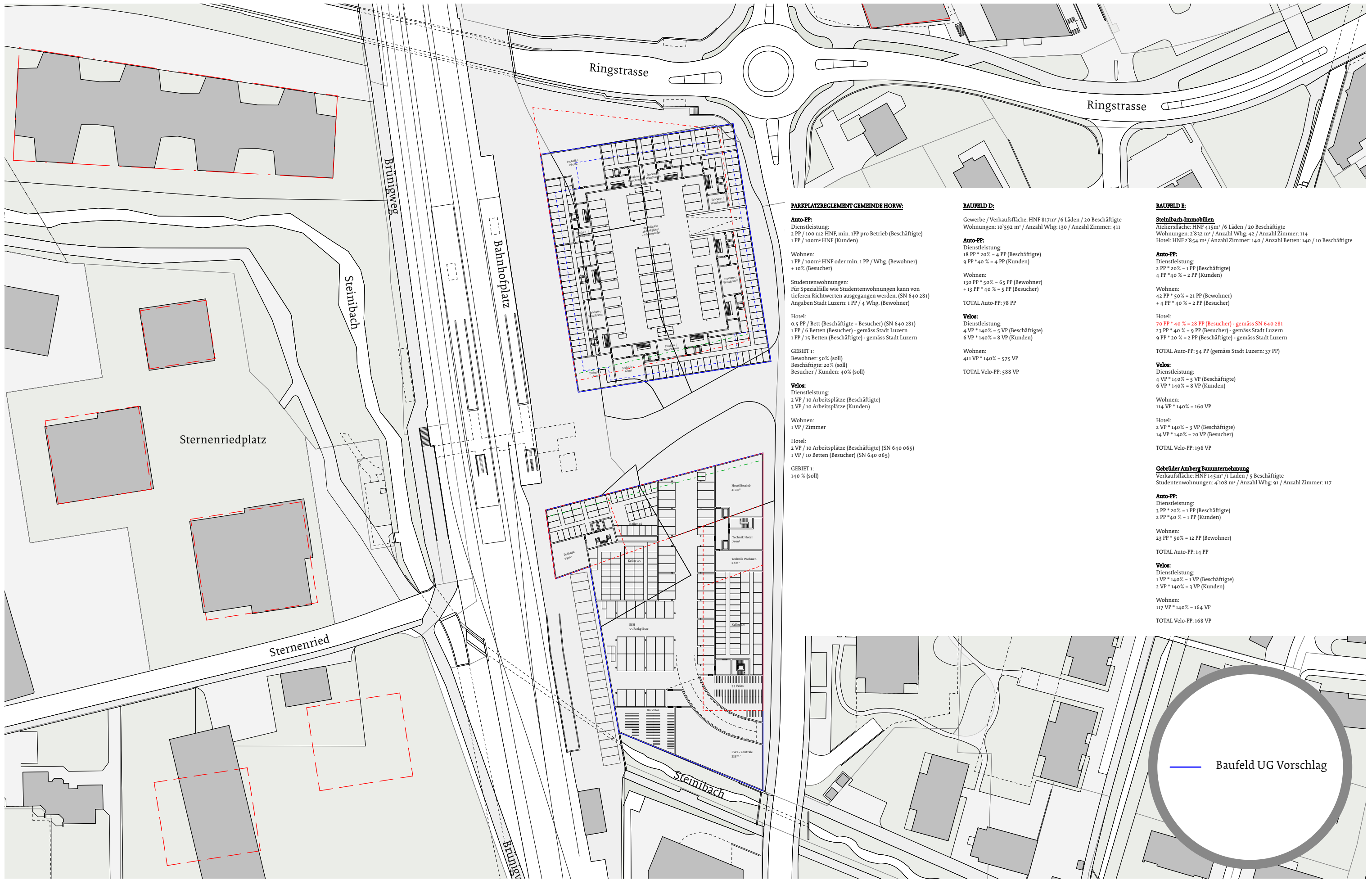


Richtprojekt Horw Mitte

Mai 2025



PARKPLATZREGLEMENT GEMEINDE HORW:

Auto-PP:
 Dienstleistung:
 2 PP / 100 m² HNF, min. 1 PP pro Betrieb (Beschäftigte)
 1 PP / 100m² HNF (Kunden)

Wohnen:
 1 PP / 100m² HNF oder min. 1 PP / Whg. (Bewohner)
 + 10% (Besucher)

Studentenwohnungen:
 Für Spezialfälle wie Studentenwohnungen kann von tieferen Richtwerten ausgegangen werden. (SN 640 281)
 Angaben Stadt Luzern: 1 PP / 4 Whg. (Bewohner)

Hotel:
 0,5 PP / Bett (Beschäftigte + Besucher) (SN 640 281)
 1 PP / 6 Betten (Besucher) - gemäss Stadt Luzern
 1 PP / 15 Betten (Beschäftigte) - gemäss Stadt Luzern

GEBIET 1:
 Bewohner: 50% (soll)
 Beschäftigte: 20% (soll)
 Besucher / Kunden: 40% (soll)

Velos:
 Dienstleistung:
 2 VP / 10 Arbeitsplätze (Beschäftigte)
 3 VP / 10 Arbeitsplätze (Kunden)

Wohnen:
 1 VP / Zimmer

Hotel:
 2 VP / 10 Arbeitsplätze (Beschäftigte) (SN 640 065)
 1 VP / 10 Betten (Besucher) (SN 640 065)

GEBIET 1:
 140% (soll)

BAUFELD D:

Gewerbe / Verkaufsfläche: HNF 817m² / 6 Läden / 20 Beschäftigte
 Wohnungen: 10'592 m² / Anzahl Whg: 130 / Anzahl Zimmer: 411

Auto-PP:
 Dienstleistung:
 18 PP * 20% = 4 PP (Beschäftigte)
 9 PP * 40% = 4 PP (Kunden)

Wohnen:
 130 PP * 50% = 65 PP (Bewohner)
 + 13 PP * 40% = 5 PP (Besucher)

TOTAL Auto-PP: 78 PP

Velos:
 Dienstleistung:
 4 VP * 140% = 5 VP (Beschäftigte)
 6 VP * 140% = 8 VP (Kunden)

Wohnen:
 411 VP * 140% = 575 VP

TOTAL Velo-PP: 588 VP

BAUFELD E:

Steinbach-Immobilien
 Arealiersfläche: HNF 415m² / 6 Läden / 20 Beschäftigte
 Wohnungen: 2'832 m² / Anzahl Whg: 42 / Anzahl Zimmer: 114
 Hotel: HNF 2'854 m² / Anzahl Zimmer: 140 / Anzahl Betten: 140 / 10 Beschäftigte

Auto-PP:
 Dienstleistung:
 2 PP * 20% = 1 PP (Beschäftigte)
 4 PP * 40% = 2 PP (Kunden)

Wohnen:
 42 PP * 50% = 21 PP (Bewohner)
 + 4 PP * 40% = 2 PP (Besucher)

Hotel:
 70 PP * 40% = 28 PP (Besucher) - gemäss SN 640 281
 23 PP * 40% = 9 PP (Besucher) - gemäss Stadt Luzern
 9 PP * 20% = 2 PP (Beschäftigte) - gemäss Stadt Luzern

TOTAL Auto-PP: 54 PP (gemäss Stadt Luzern: 37 PP)

Velos:
 Dienstleistung:
 4 VP * 140% = 5 VP (Beschäftigte)
 6 VP * 140% = 8 VP (Kunden)

Wohnen:
 114 VP * 140% = 160 VP

Hotel:
 2 VP * 140% = 3 VP (Beschäftigte)
 14 VP * 140% = 20 VP (Besucher)

TOTAL Velo-PP: 196 VP

Gebrüder Amberg Baunternehmung
 Verkaufsfläche: HNF 145m² / 1 Laden / 5 Beschäftigte
 Studentenwohnungen: 4'108 m² / Anzahl Whg: 91 / Anzahl Zimmer: 117

Auto-PP:
 Dienstleistung:
 3 PP * 20% = 1 PP (Beschäftigte)
 2 PP * 40% = 1 PP (Kunden)

Wohnen:
 23 PP * 50% = 12 PP (Bewohner)

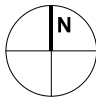
TOTAL Auto-PP: 14 PP

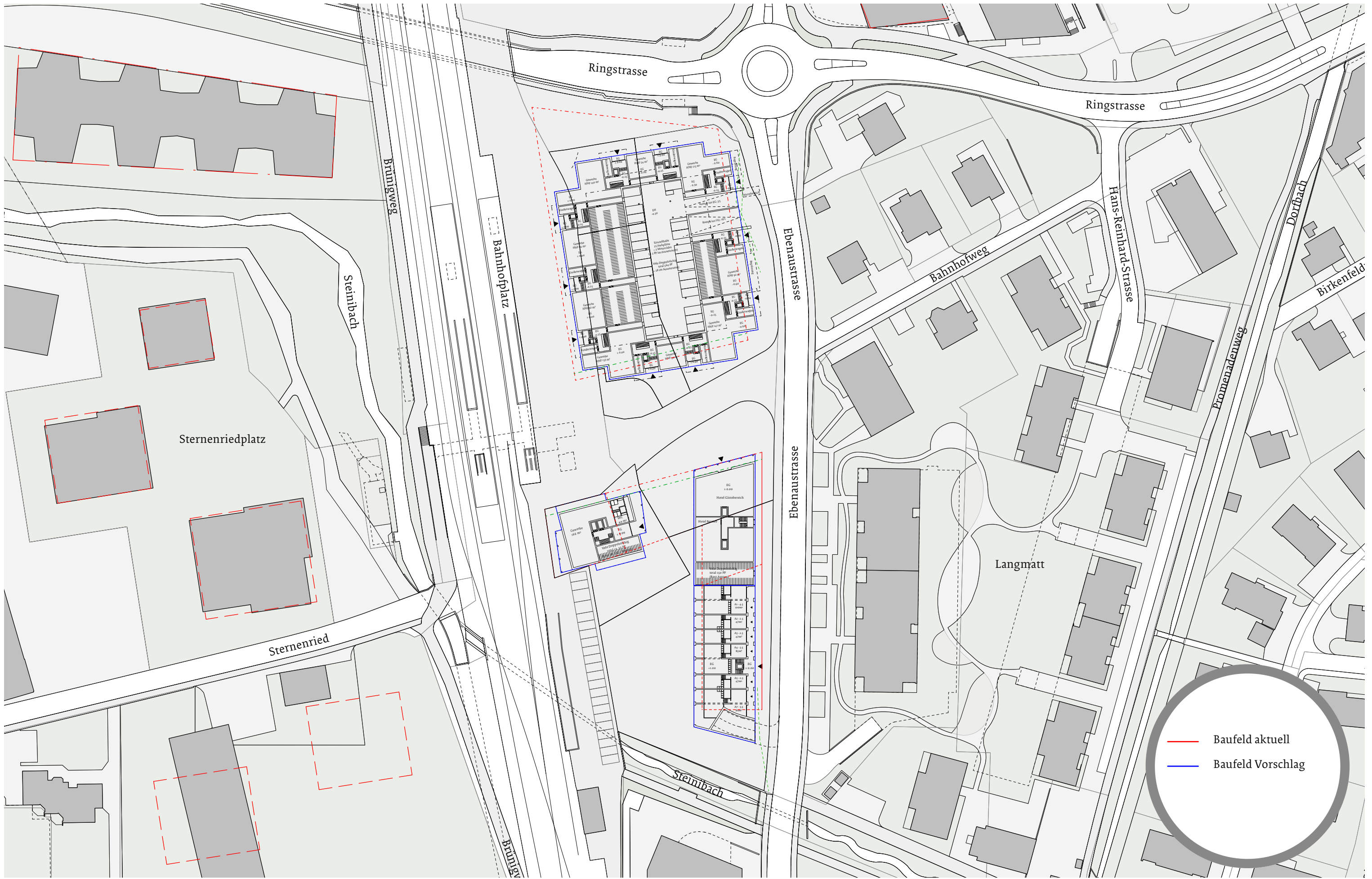
Velos:
 Dienstleistung:
 1 VP * 140% = 1 VP (Beschäftigte)
 2 VP * 140% = 3 VP (Kunden)

Wohnen:
 117 VP * 140% = 164 VP

TOTAL Velo-PP: 168 VP

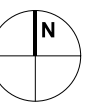
Grundriss 1:1000

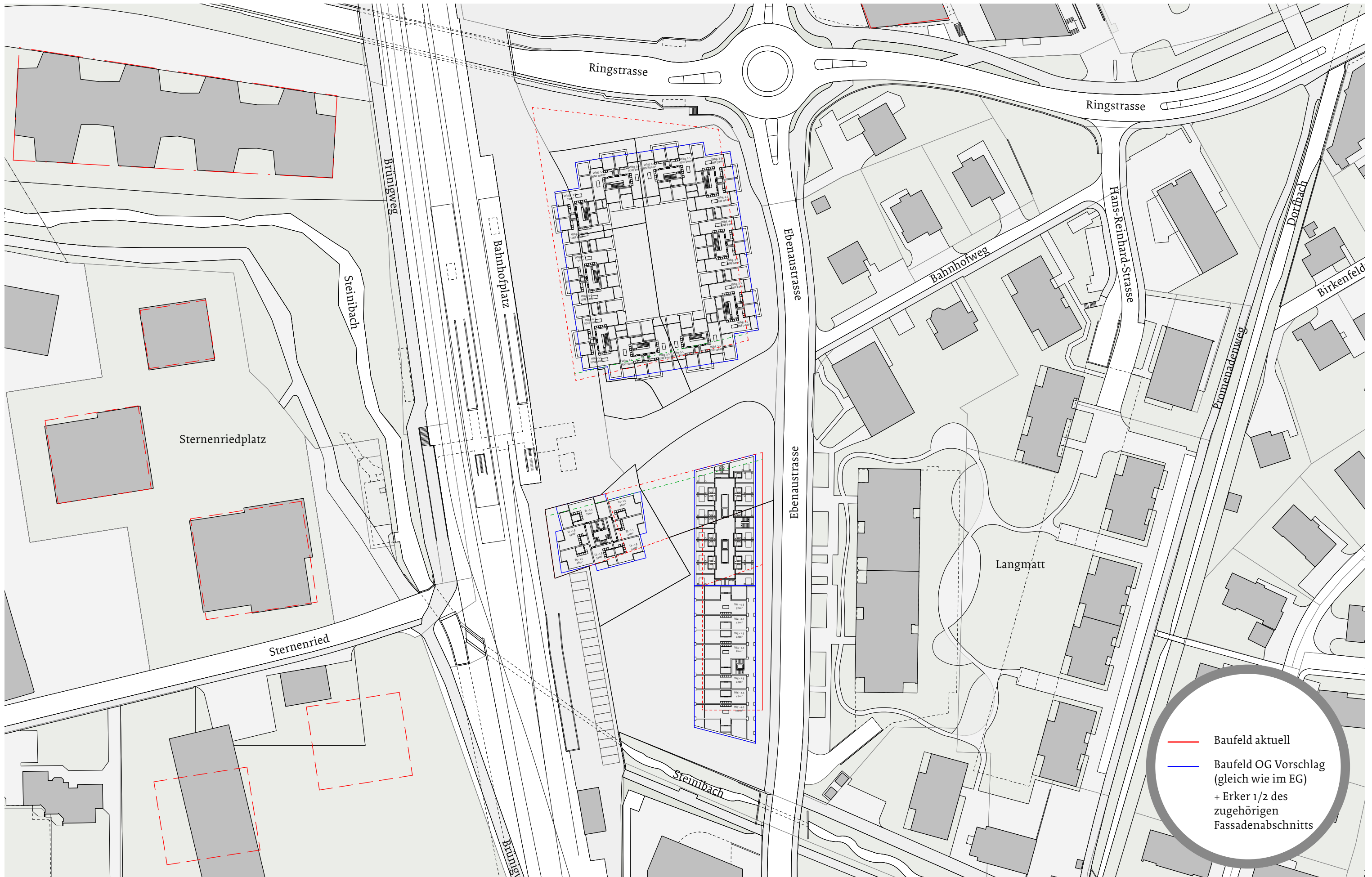




Grundriss 1:1000

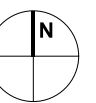
Richtprojekt / Erdgeschoss

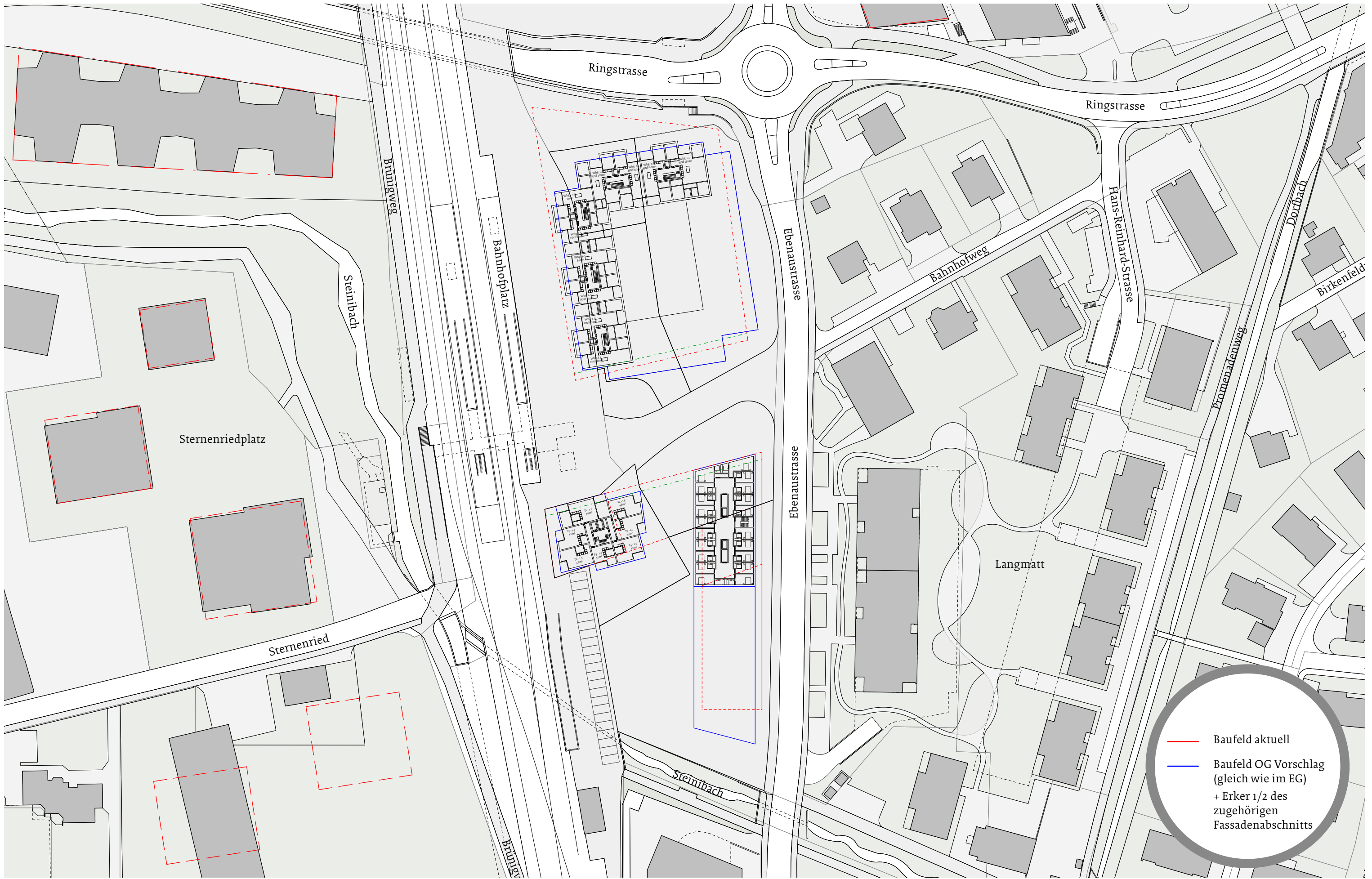




Grundriss 1:1000

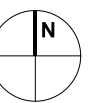
Richtprojekt / Regelgeschoss

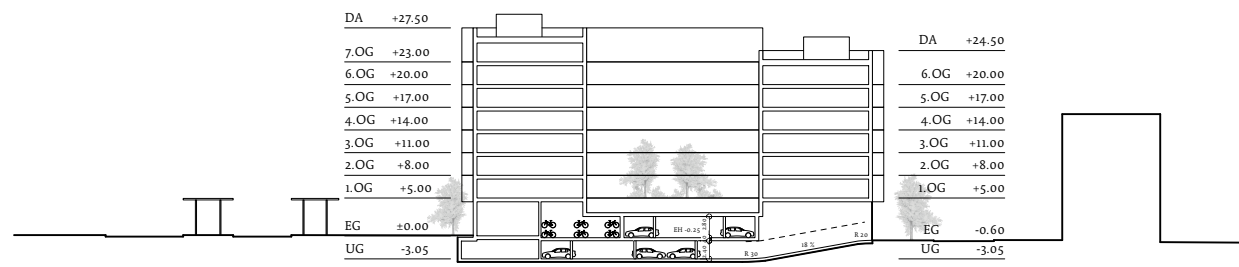
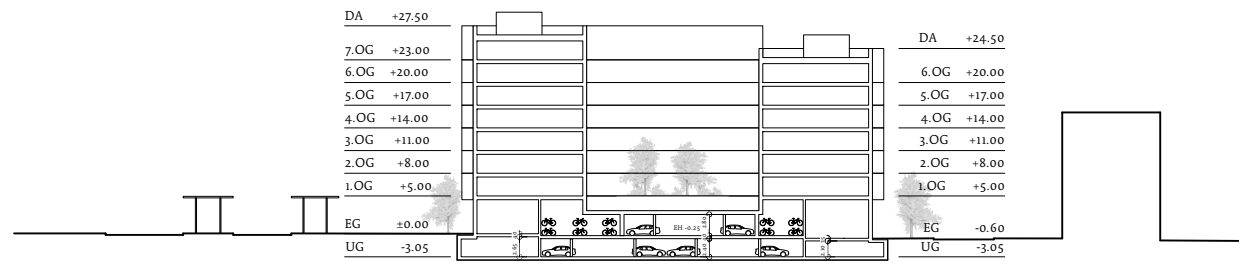




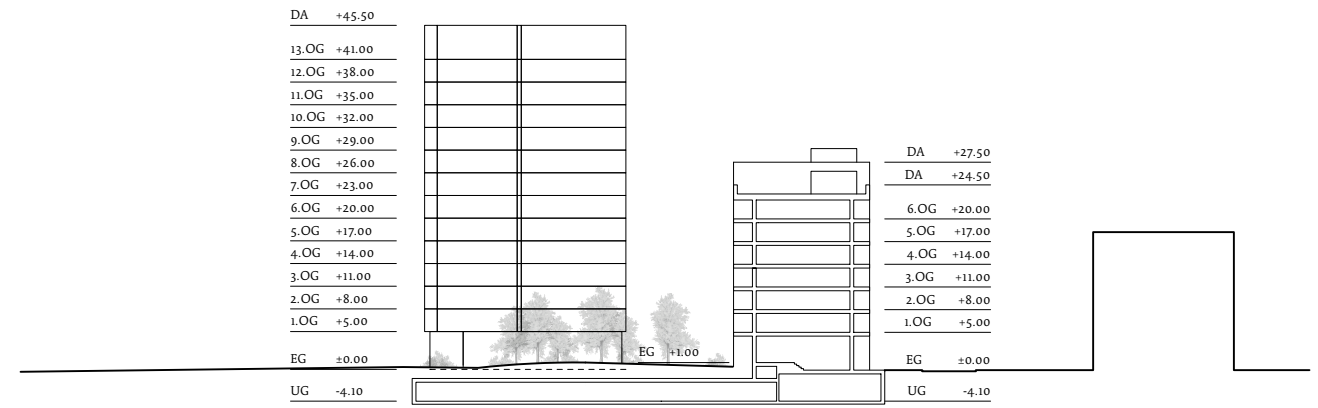
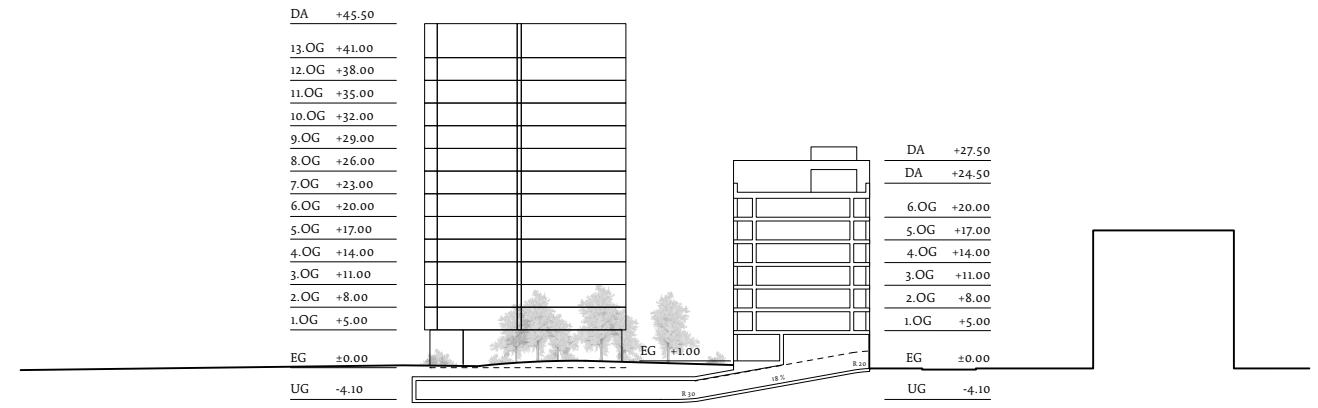
Grundriss 1:1000

Richtprojekt / 7. Obergeschoss





Baufeld D



Baufeld E