

Kommunaler Richtplan «Seefeld»

Richtplankarte 1:1'000

03. Dezember 2025

Kantonale Vorprüfung vom 26. Februar 2024 bis 08. August 2025
Mitwirkung vom 30. April 2024 bis 15. Juni 2024

Vom Einwohnerrat zur Kenntnis genommen am 20. November 2025
Vom Gemeinderat beschlossen am 03. Dezember 2025

Der Gemeindepräsident Der Gemeindevizepräsident

Gaudenz Zemp
 Michael Siegrist

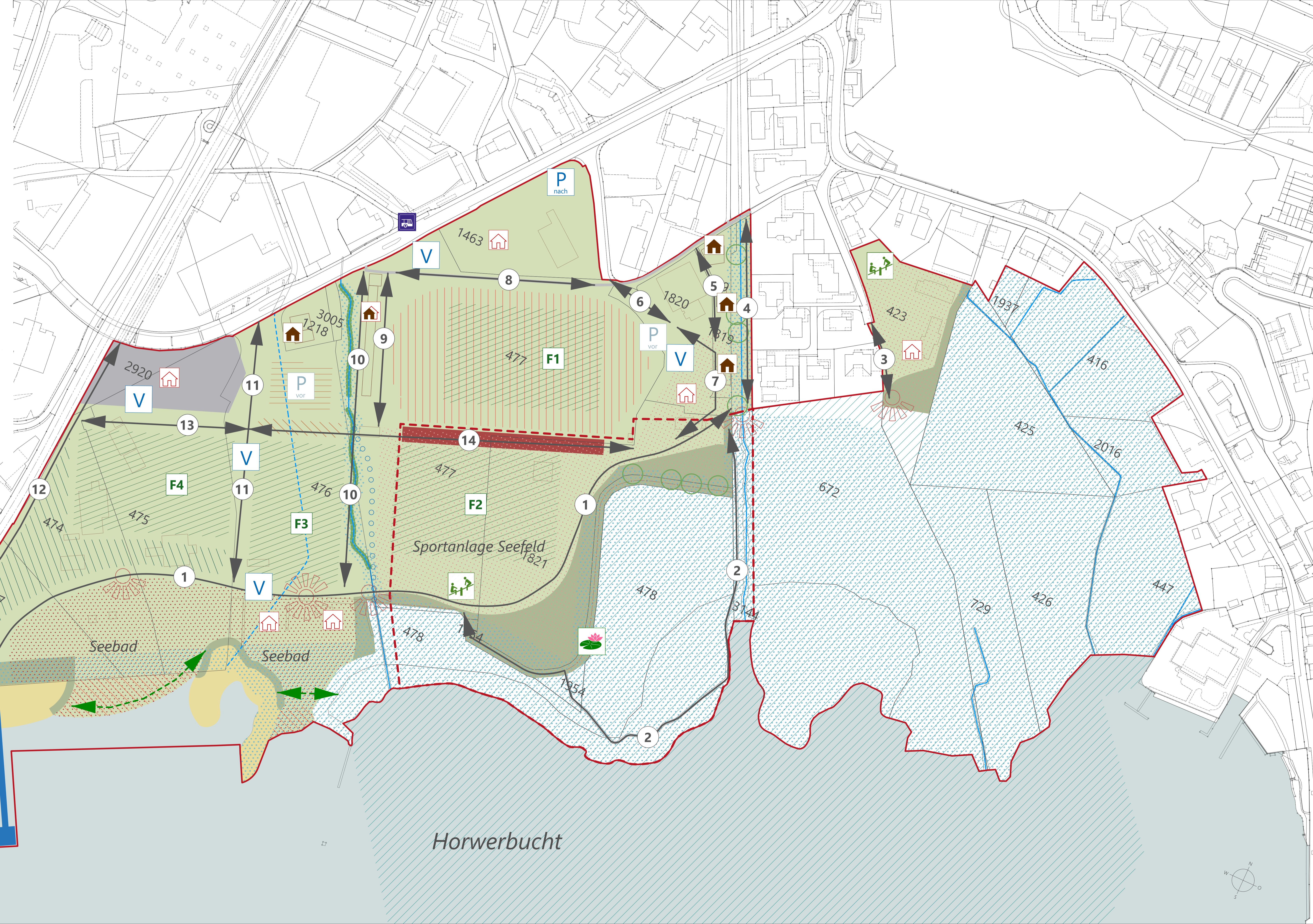
Vom Regierungsrat mit Entscheid Nr. 101 vom 23. Januar 2026 unverändert genehmigt.

10. Februar 2026

(Unterschrift)

726.112.1/26.09.2025/entwurf horw.komm.rp_seefeld.vor
plan:team

Planteam S AG : Luzern : Bern : Solothurn
Raumentwicklung : Städtebau : Geoinformation



Ausgangslage	Richtplankarte	Querverweis
Richtplankapitel A «Allgemeines»		
	Perimeter Richtplan	A-3.2
Richtplankapitel B «Teilgebiete»		
	Teilgebiet «Sport, Freizeit und Erholung»	B-1.2
	Teilgebiet «Pufferaum»	B-1.3
	Teilgebiet «Naturschutz»	B-1.4
	Teilgebiet «Gemeindeaufgaben»	B-1.5
Richtplankapitel C «Bauten, Sport-, Freizeit- und Erholungsanlagen»		
	Gebäude bestehend	C-2.1
	Gebäude Erhalt	C-1.2 / C-2.1
	Gebäude Umbau und Erweiterung	C-1.2 / C-2.1
	Gebäude Neubau	C-1.2 / C-2.1
	Tribüne	C-3.1
	Vision: Schiffsteg (zu prüfen)	C-5.1
	Sportfeld: Fussball, multifunktionale Sport- und Freizeitznutzung	C-6.1 / C-6.2
	Sportfeld: Beachvolleyball	C-6.1
	Sportfeld: Pétanque	C-6.1
	Sportfeld: Leichtathletikanlage	C-6.1
	Spielplatz	C-7.1
	Seebad	C-8.1 bis C-8.4
	Parkanlage (multifunktionale Rasenfläche)	C-8.1 bis C-8.4
Richtplankapitel D «Umwelt und Ökologie»		
	Perimeter kantonale Verordnung zum Schutz des Steinbachriedes	D-1.1
	Riedschutzzone (Nutzungsplanung)	D-4.2
	Geschützte Naturobjekte gemäss Naturschutzverordnung	
	ökologische Vernetzung	
	Badestrand	
Richtplankapitel E «Naturfahren und Gewässer»		
	See	
	Fließgewässer bestehend	
	Hochwasserentlastungskanal Steinbach (kein Gewässer im rechtlichen Sinn)	E-U.2
	Grünzone Gewässerraum / Freihaltezone Gewässerraum (Nutzungsplanung)	E-U.1
	Fließgewässer Umlegung	E-1.2
	Reaktivierung / Neuanlegung Weiher	E-2.1
Richtplankapitel F «Erschliessung, Durchwegung und Parkierung»		
	ÖV-Haltestellen	
	Wanderwege bestehend	
	Wegverbindung neu	F-1.1
	Wegverbindung Rückbau	F-1.2
	Aus- und Durchblick	F-1.1
	Veloabstellplätze	F-2.1
	Parkierung Autos und Motorräder (mittelfristig)	F-3.1
	Parkierung Autos und Motorräder (langfristig)	F-3.2
Richtplankapitel G «Etapierung»		
	Perimeter Etappe 1	G-1.1

